

# Gästehaus des Max-Planck-Instituts für Infektionsbiologie

Für die wissenschaftlichen Gäste des Instituts verfügt das MPIIB über ein Gästehaus mit sieben voll ausgestatteten Apartments unterschiedlicher Größe.

Das Gästehaus befindet sich in zentraler Lage in Berlin-Mitte, nur 5 Minuten Fußweg vom Institut entfernt. Es liegt abgeschirmt vom Lärm der Großstadt in einem begrünten Innenhof in fußläufiger Entfernung zum Regierungsviertel und Brandenburger Tor. Durch die unmittelbare Nähe zum Hauptbahnhof, wie zum Bahnhof Friedrichstraße ist es verkehrstechnisch gut an den öffentlichen Nah- und Fernverkehr angebunden.

## Adresse / Lageplan

### **MPIIB Rezeption**

*Max-Planck-Institut für Infektionsbiologie  
Gästehaus*

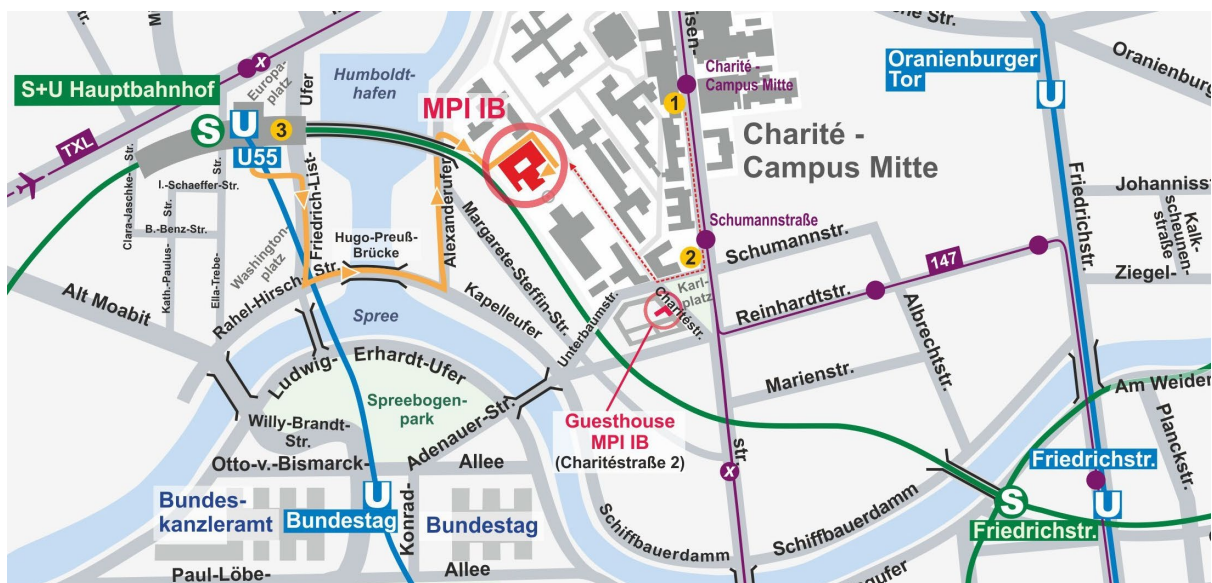
*Charitéplatz 1  
10117 Berlin / Germany*

### **Gästehaus**

*Max-Planck-Institut für Infektionsbiologie  
Gästehaus*

*Charitéstraße 2  
10117 Berlin / Germany*

(die Gästehausadresse kann auch als **Meldeadresse** genutzt werden)



## **Check-In / Kontakt**

Für Fragen rund um das Gästehaus kontaktieren Sie bitte:

*Sabine Müller*

[gaestehaus@mpiib-berlin.mpg.de](mailto:gaestehaus@mpiib-berlin.mpg.de)

Die Schlüssel für das Apartment müssen an der Rezeption im MPIIB abgeholt werden. Die Rezeption ist 7 Tage/24 Stunden besetzt.

Wenn Sie spät am Abend oder am Wochenende anreisen, rufen Sie bitte den Rezeptionisten per 280 über die Tastatur auf der rechten Seite am Eingang.

## **Apartments**

Alle Apartments sind mit einem eigenen Bad ausgestattet und verfügen über einen Fernseher und WLAN (Internet).

Appartement 1 und 2 sowie 4 und 5 sind durch einen Flurbereich verbunden, der zum Treppenhaus hin abgeschlossen ist. Dort befindet sich jeweils eine ausgestattete Küchenzeile zur gemeinsamen Nutzung. In den Apartments 3, 6 und 7 findet sich jeweils eine eigene Küche, die ebenfalls voll ausgestattet ist.

Die Reinigung der Apartments erfolgt zweimal pro Woche, immer dienstags und freitags. Handtücher und Bettwäsche stellen wir Ihnen bei Check-In bereit. Zusätzliche Bettwäsche und Handtücher werden berechnet und können angefragt werden.

Waschmaschine und Trockner für sind für alle Apartments im Wirtschaftsraum vorhanden.

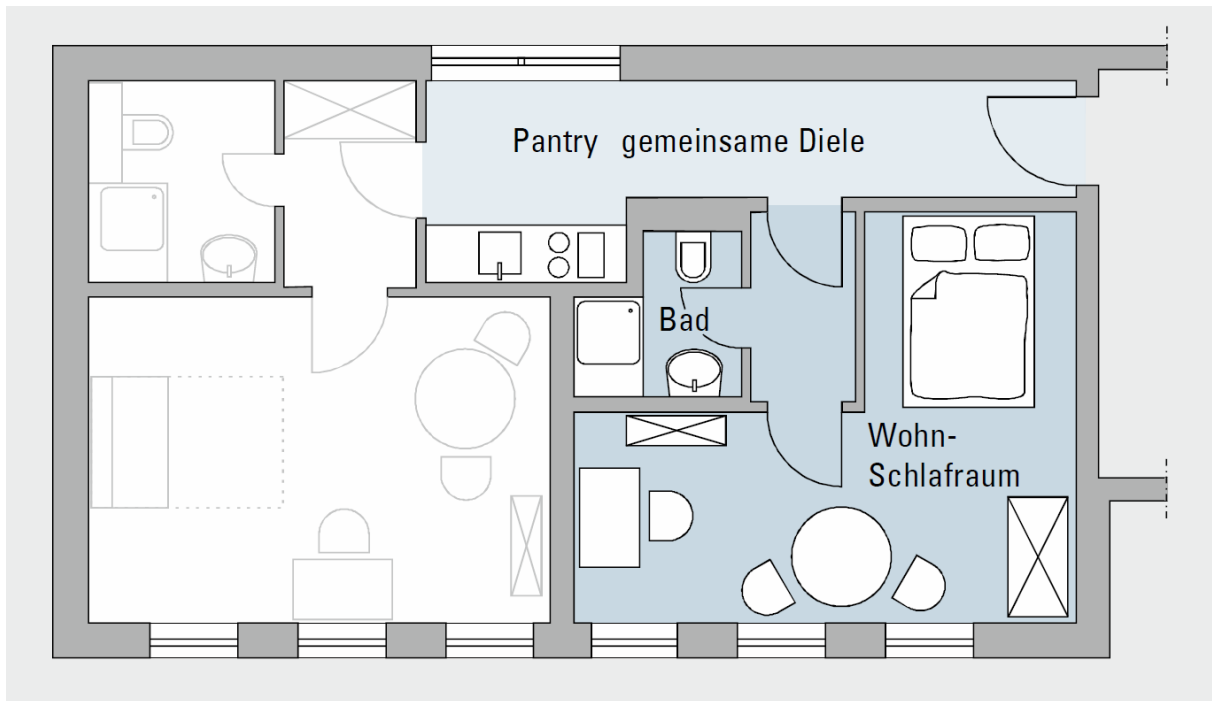
Bei Bedarf stellen wir Ihnen gerne ein Kinderbett und/oder Zustellbett zur Verfügung.

Die Preise für die Apartments finden Sie in der [Preisliste](#).

## Apartment 1

21,4 m<sup>2</sup> - Neubau Souterrain

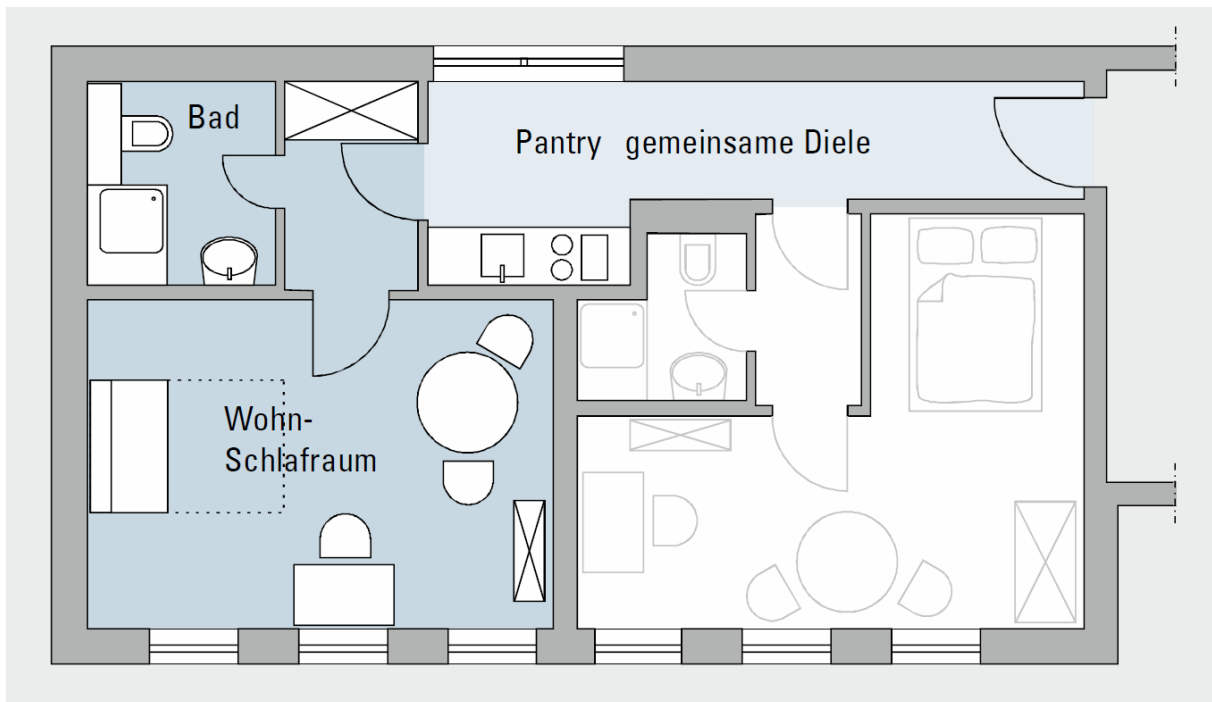
- Geteilte Küchenzeile, Wohn/Schlafräum
- Bett 140 x 200 cm



## Apartment 2

23,5 m<sup>2</sup>- Neubau Souterrain

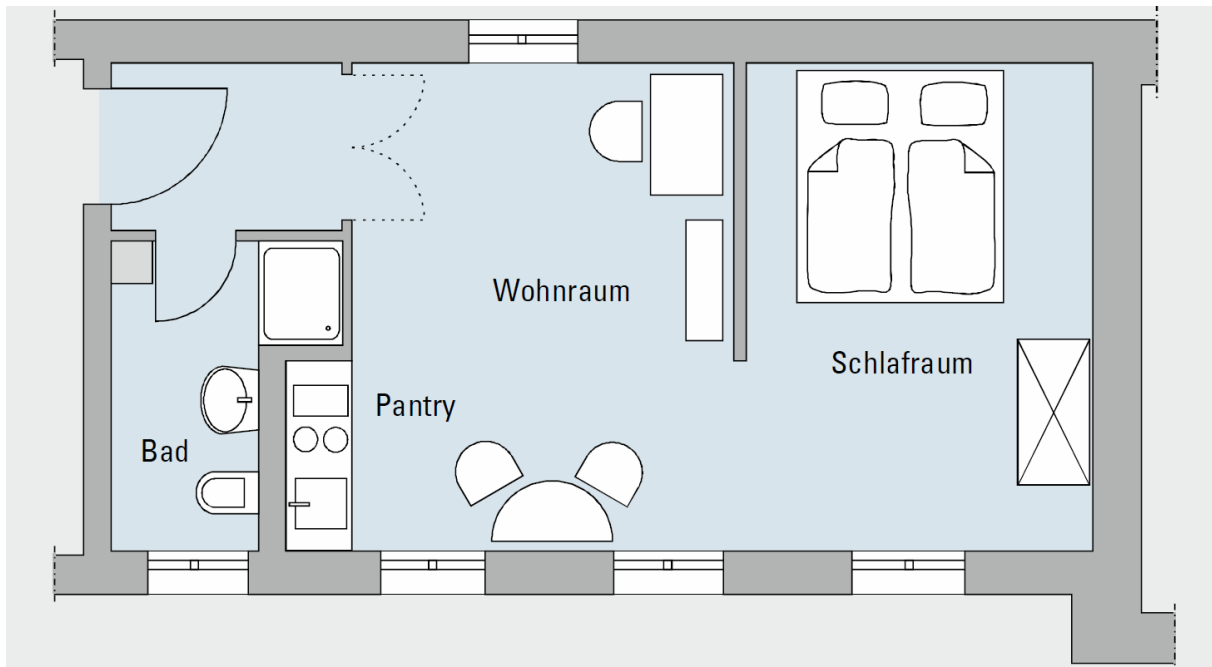
- Geteilte Küchenzeile, Wohn/Schlafräum
- Schlafsofa 140 x 200 cm



### Apartment 3

32,9 m<sup>2</sup> - Altbau unten

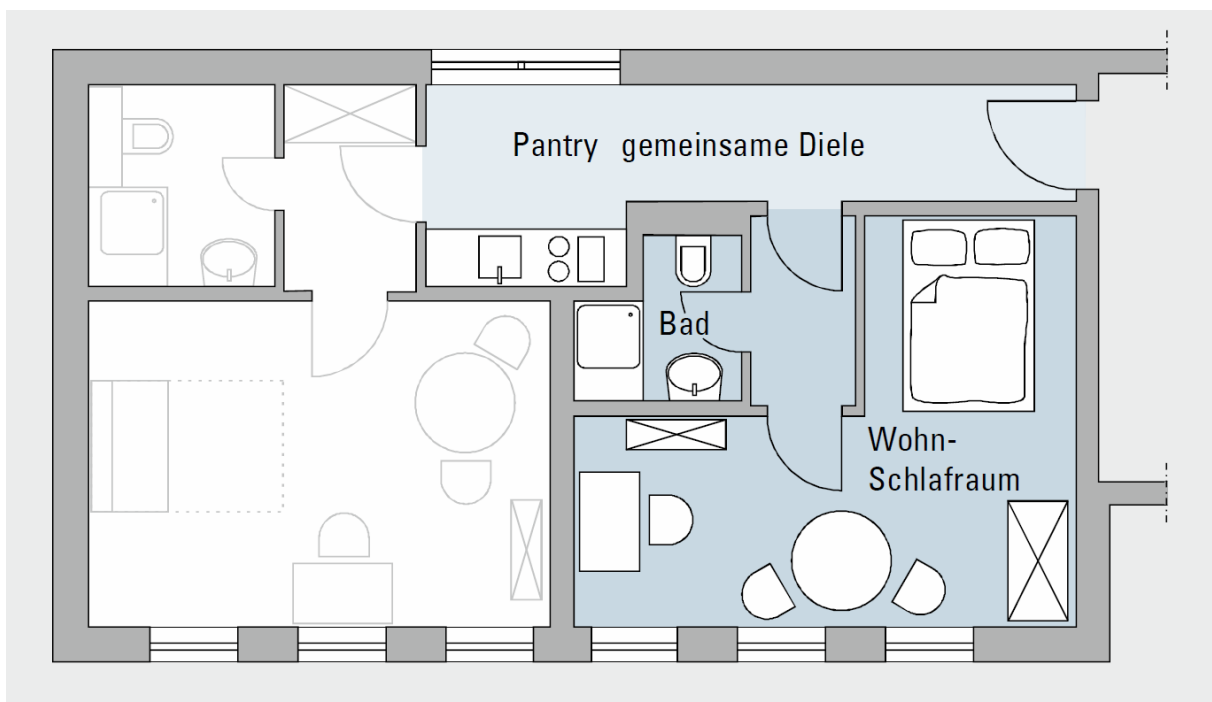
- Wohnraum mit Küchenzeile und abgetrenntem Schlafbereich
- Bett 160 x 200 cm



### Apartment 4

22,0 m<sup>2</sup> - Neubau Hochparterre

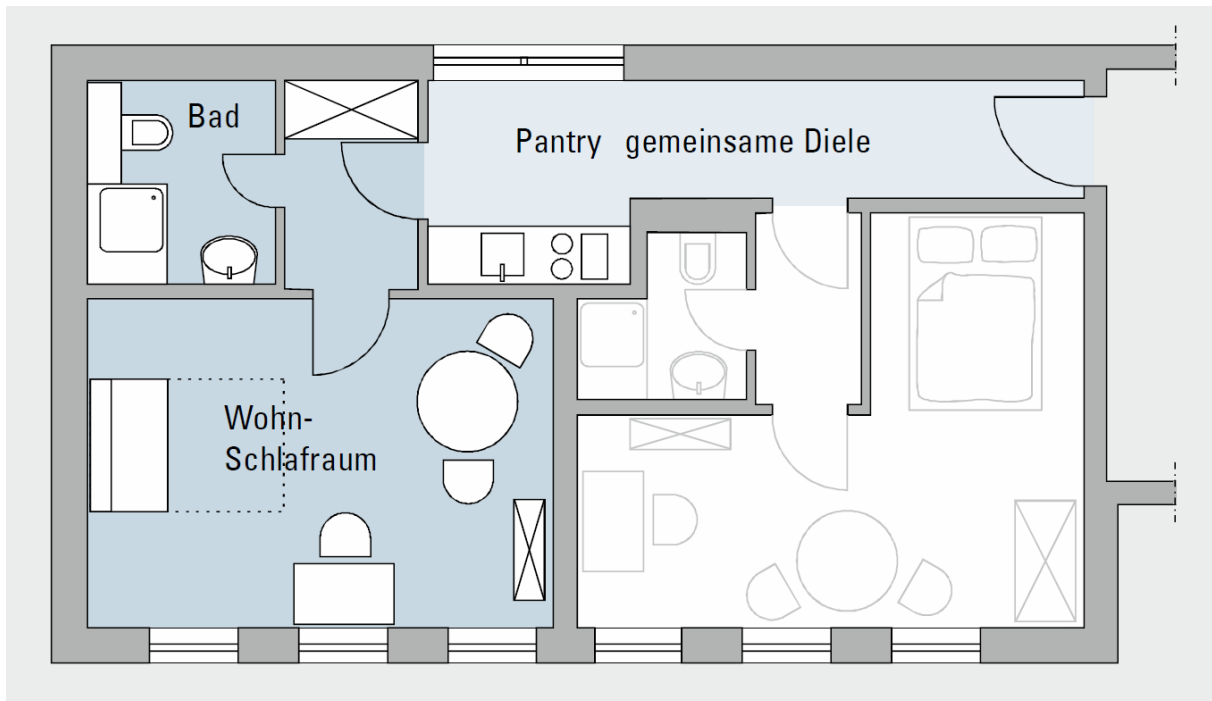
- Geteilte Küchenzeile, Wohn/Schlafraum
- Bett 140 x 200 cm



## Apartment 5

24,3 m<sup>2</sup> - Neubau Hochparterre

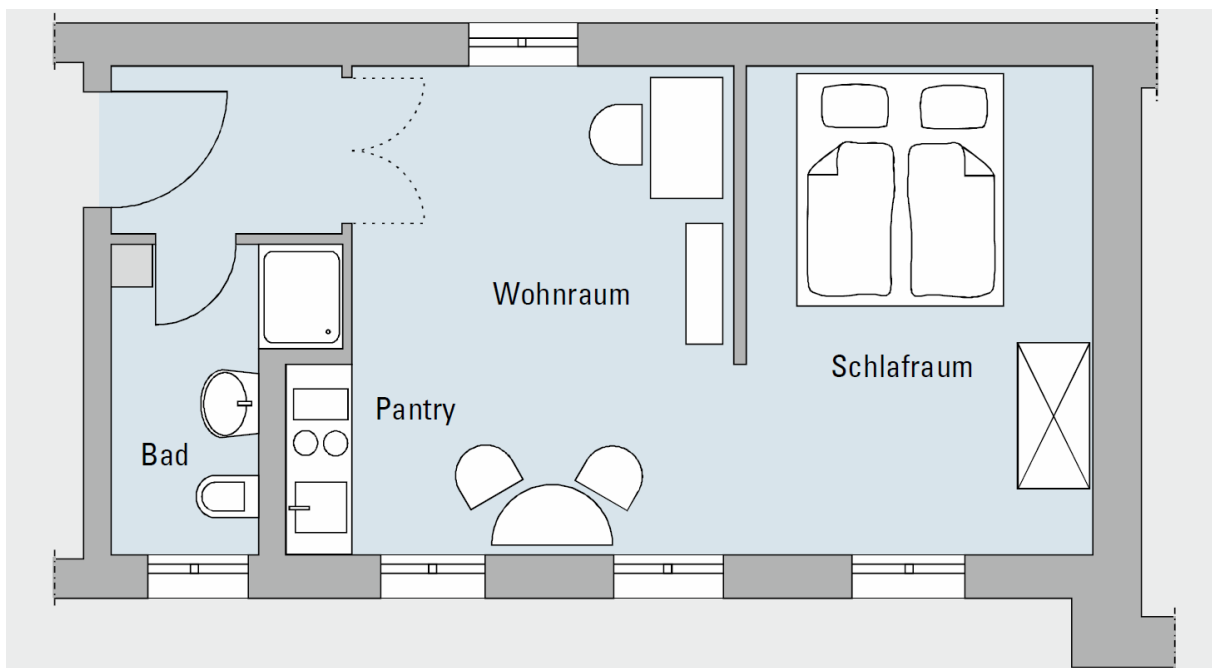
- Geteilte Küchenzeile, Wohn/Schlafraum
- Schlafsofa 140 x 200 cm



## Apartment 6

31,3 m<sup>2</sup> - Altbau oben

- Wohnraum mit Küchenzeile und abgetrenntem Schlafbereich
- Bett 160 x 200 cm

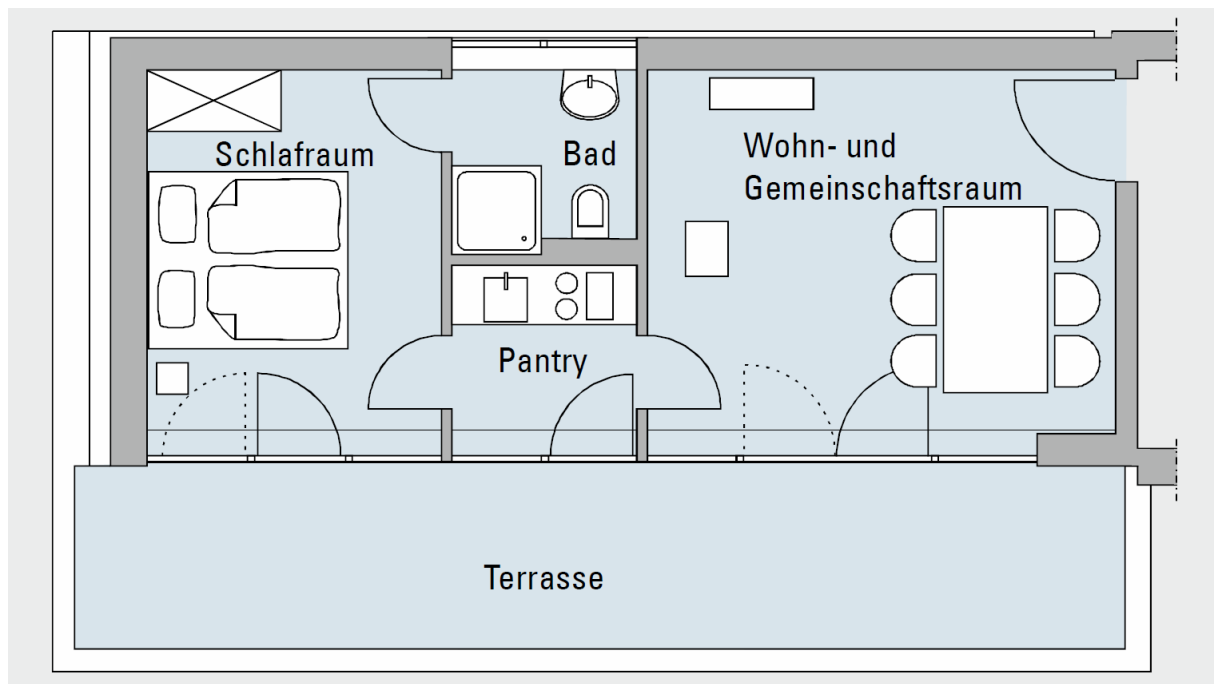


## Apartment 7

46,6 m<sup>2</sup> - Neubau Dachgeschoss mit Terrasse

- Abgetrennte Küche im Eingangsbereich, Schlafzimmer und Wohn- und Gemeinschaftsraum.
- Bett 160 x 200 cm

Der Gemeinschaftsraum ist mit einem Tisch und sechs Stühlen ausgestattet und kann vom Schlafräum völlig abgetrennt werden. Küche und WC sind dann an den Gemeinschaftsraum angeschlossen, wodurch Sie diesen auch einzeln als Besprechungs- und Aufenthaltsraum nutzen können.



## Preisliste

Die Preise für die Wohnungen des Gästehauses sind nach Größe und Mietdauer gestaffelt um auch für langfristige Miete eine ausgeglichene Preisgespaltung zu ermöglichen.

Apartment	Anzahl Nächte	Belegung	Preis je Nacht exkl. Steuern
1, 2, 4, 5	Nacht 1-14	Einzelbelegung	44,00 €
		Mehrfachbelegung	52,50 €
	Ab Nacht 15 (MV)	Einzelbelegung	15,00 €
		Mehrfachbelegung	2,10 €
3, 6	Nacht 1-14	Einzelbelegung	55,00 €
		Mehrfachbelegung	63,00 €
	Ab Nacht 15 (MV)	Einzelbelegung	19,00 €
		Mehrfachbelegung	2,10 €
7	Nacht 1-14	Einzelbelegung	66,00 €
		Mehrfachbelegung	73,50 €
	Ab Nacht 15 (MV)	Einzelbelegung	27,50 €
		Mehrfachbelegung	2,10 €

*Gültig ab 01.07.2019*